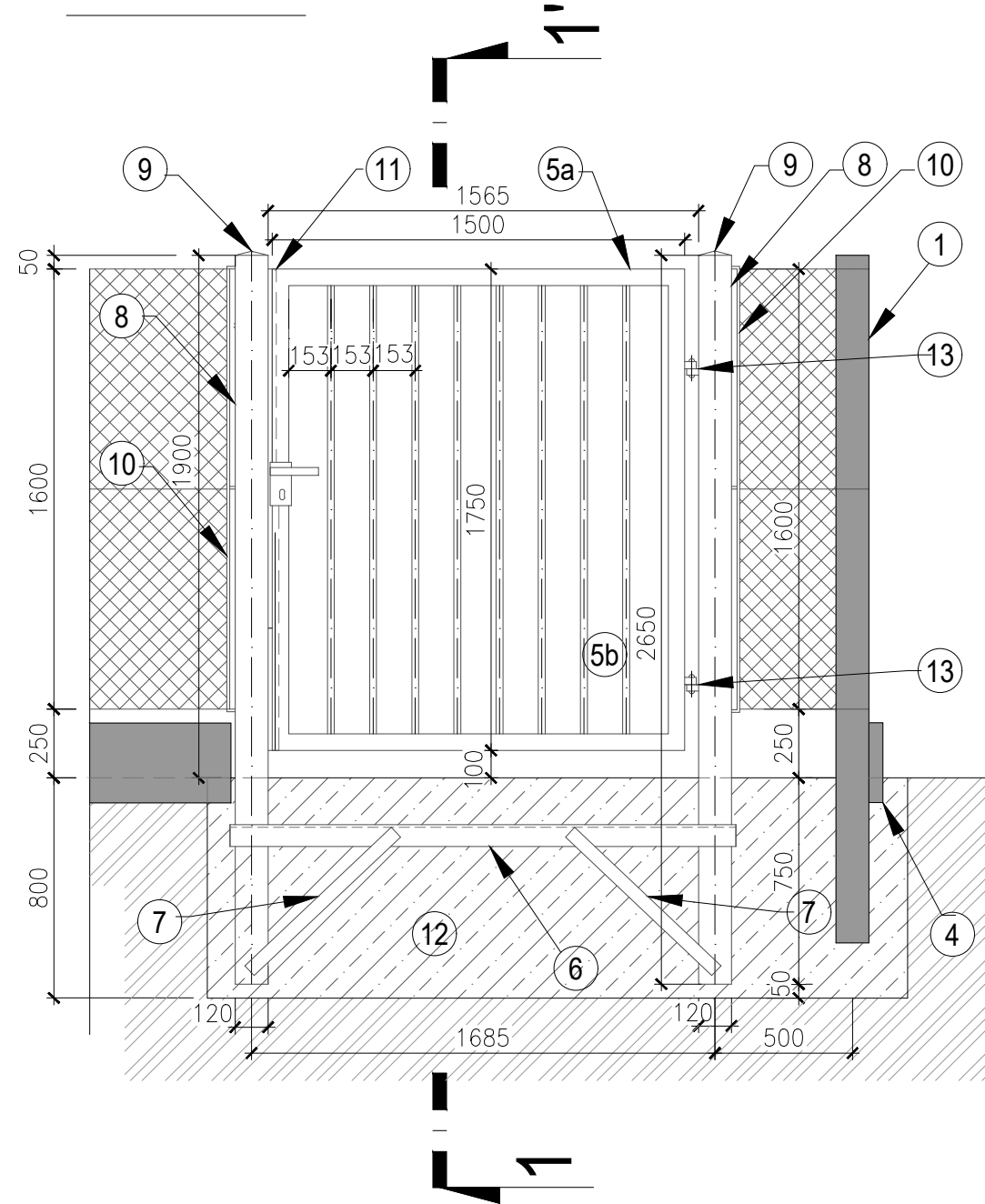
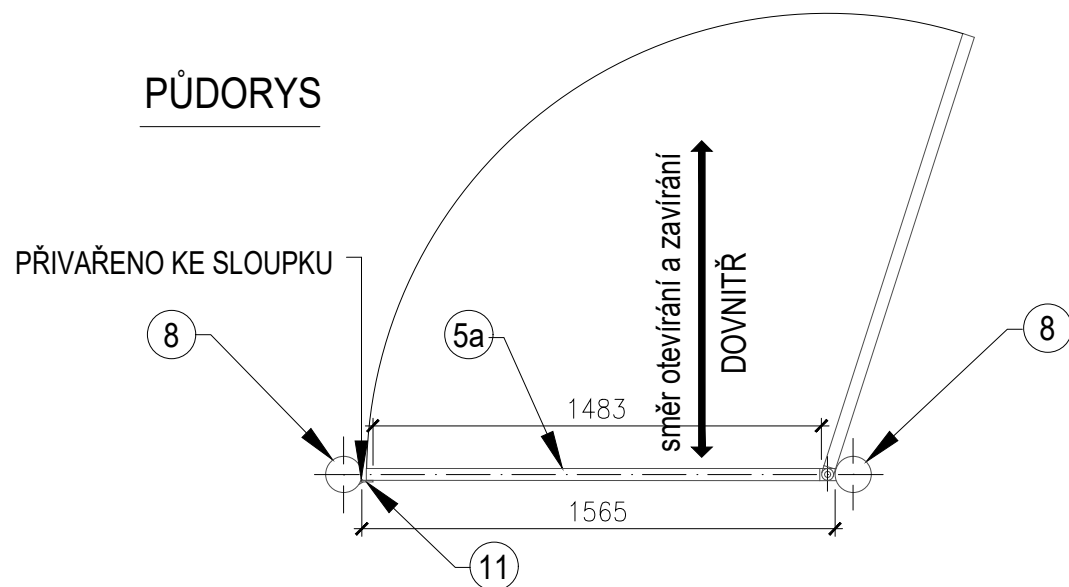


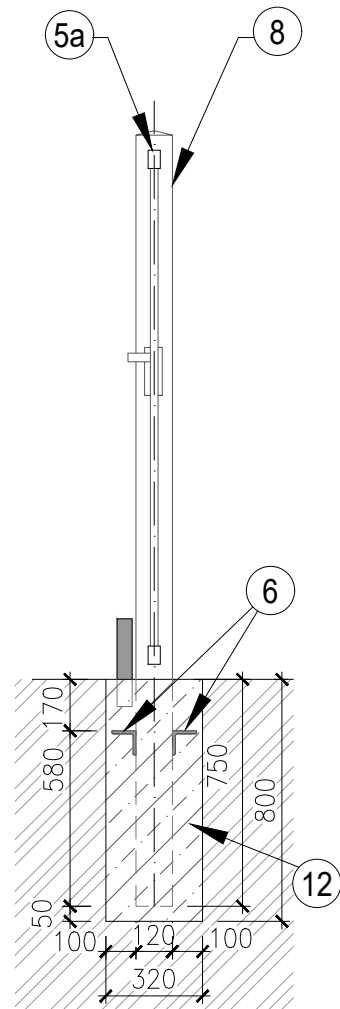
PODÉLNÝ ŘEZ



PŮDORYS

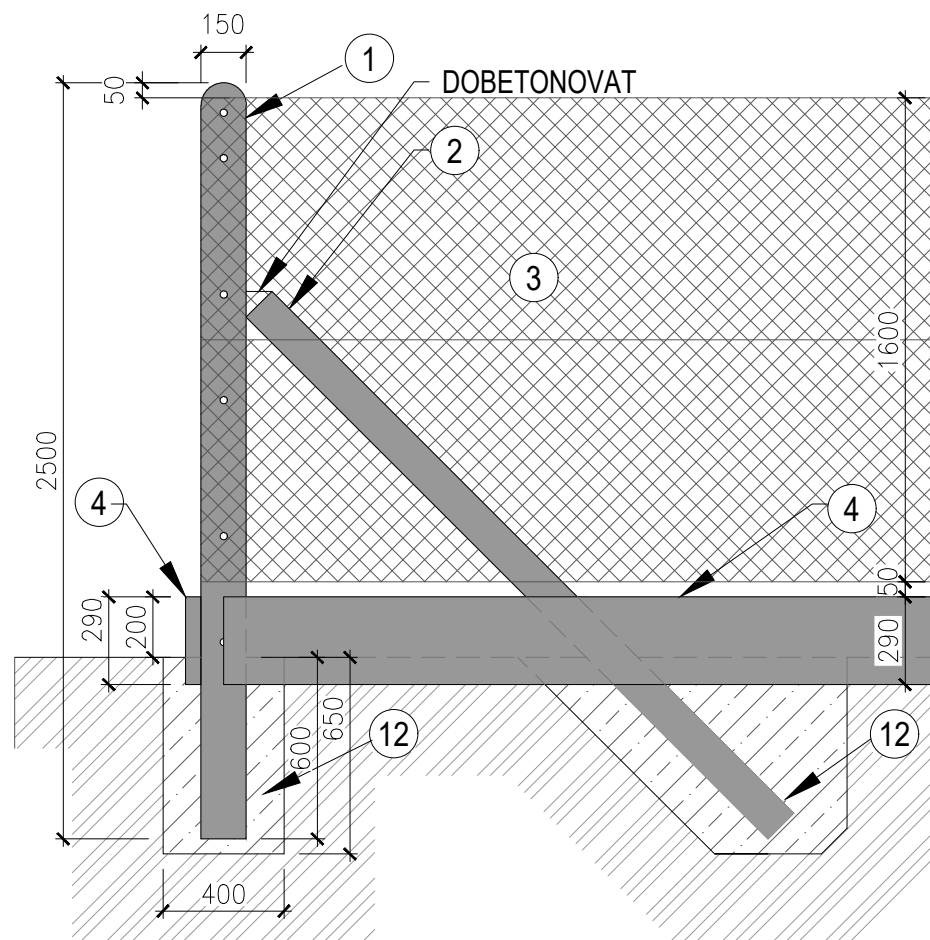


PŘÍČNÝ ŘEZ 1 - 1'

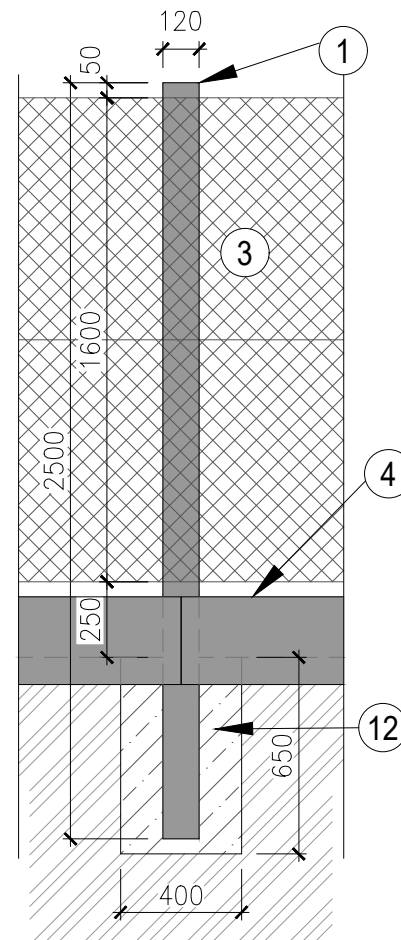


PLOTOVÉ DÍLCE

SLOUPEK ROHOVÝ + VZPĚRA



SLOUPEK PRŮBĚŽNÝ




POZNÁMKA

POVRCHOVÁ ÚPRAVA PRO KONSTRUKCI VRAT A OC. SLOUPKŮ

- ŽÁROVĚ ZINKOVÁNÓ (tl. 60µm)
- OPATŘENO NÁTĚROVÝM SYSTÉMEM NA BÁZI PUR VHDNÝM NA POZINKOVANÉ POVRCHY V tl. min 200 µm
- BAREVNÝ ODSTÍN DLE VOLBY INVESTORA.
- PO POZINKOVÁNÍ NESMÍ BÝT JIŽ NIC SVAŘOVÁNÓ, ŘEZÁNÓ ANI VRTÁNÓ!
- KONSTRUKČNÍ PŘEDENÍ DETAILŮ VČETNĚ VRTÁNÍ DUTIN PŘED ŽÁROVÝM ZINKOVÁNÍM BUDE ŘEŠENO V DOKUMENTACI DODAVATELE.

VÝPIS MATERIÁLU

Pol.	Materiál	Množství	Hmotnost		Poznámka
		ks, m	kg/m'	kg	
OPLOCENÍ - PLOTOVÉ DÍLCE					
①	Sloupek plotový průběžný - beton 120 x 150 x 2500 (150x150x2500)	37 ks a 2,5m	101 kg		NEZKRACOVAT!
②	Šikmá vzpěra - seřiznutý sloupek průběžný - beton 120 x 150	18 ks	101 kg		zkrátit dle potřeby
③	Stroj. pletivo čtyřhranné poplastované oka 50/50 - v. 1600mm - se zapleteným napínacím drátem	93 m	2,5 m		
④	Podhrabová deska 290/50/2500 (290/ 50/3000)	37 ks			zkrátit dle potřeby
VSTUPNÍ BRANKA					
⑤	⑤a) rám - Jäckl 60 x 40 x 3mm	6,2m	4,43	27,46	
	⑤b) výplň - Jäckl □ 25 x 25 x 2mm	12,7m	1,44	18,30	
⑥	L - profil č.80x80x8 - 3760mm, 2x	3,0m	9,63	28,89	PŘIVAŘENO K 8
⑦	Pásová ocel 50x5mm - dl.730mm - vzpěry, příhradovina	4 ks	1,96	5,48	PŘIVAŘENO K 6,8
⑧	Sloupek ocelový 127/7/ - dl. 2650	2 ks	20,7	109,7	
⑨	Čepička sloupku - ocel. plech Ø120, tl. 2mm	2 ks	15,7	0,35	PŘIVAŘENO K 8
⑩	Tyč. ocel Ø12mm pro připevnění pletiva (v.1600mm)	3,3m	0,89	2,94	PŘIVAŘENO K 8
⑪	Pásová ocel 40x5mm - dl.1650mm - zarážka branky	1,65m	1,57	2,59	PŘIVAŘENO K 5a
⑫	Beton C 20/25	0,42m3			
⑬	Dílensky vyrobený pant	2 ks		0,4	PŘIVAŘENO K 5a, 8
celkem kilo				196,12	

		VODOHOSPODÁŘSKÉ INŽENÝRSKÉ SLUŽBY a.s. Křížová 47, 150 39 PRAHA 5	
Vyracoval: Ing. P. Hofmann		Hlavní inž. projektu: Ing. P. Hofmann	
Projektant:		Ved. atelieru: Ing. M. Butor	
KLÁŠTER HRADIŠŤE VODOJEM - STAVEBNÍ ÚPRAVY SO 03 - OPLOCENÍ A TERÉNNÍ ÚPRAVY		Datum: 10/2021	
		Stupeň: DSP/DPS	
		Formát: 3 A4	
		Zak.číslo: VIS - 3/21 - 002	
Investor: Vodovody a kanalizace Mladá Boleslav, a.s., Čechova 1151, 293 22 Ml. Boleslav		Měřítko: Číslo přílohy:	
OPLOCENÍ A VSTUPNÍ BRANKA		1:25 D.3.2	
TENTO VÝKRES A JEHO PŘÍLOHY JSOU NAŠIM DUŠEVNÍM VLASTNICTVÍM, NESMÍ BÝT BEZ NAŠEHO PŘEDCHOZÍHO PÍSEMNÉHO SOUHLASU KOPIROVÁNY, ROZMNOŽOVÁNY ANI ZPŘÍSTUPNĚNY JINÝM OSOBÁM NEBO FIRMÁM			